

## TECHNISCHE DATEN

### Mobiles Klimagerät – Luftklima 3,5 kW

Heizleistung:	3,5 kW
Frequenz:	50Hz
Elektroanschluss:	230V 16A Schuko
Stromaufnahme:	6A
Schallemission:	52 dB(A)max.
Abluftschlauch:	ø 12,5 cm 125 cm lang

Gewicht:	35 kg
Maße:	Breite: 45 cm Höhe: 84 cm Tiefe: 38 cm



Für Raumgrößen: ca. 30 m<sup>3</sup>  
Abhängig von der  
Sonneneinstrahlung

#### Beschreibung:

Das mobile Klimagerät Luftklima LK-3,5 kW saugt die Warmluft hinten an, kühlt und entfeuchtet diese. Oben wird die gekühlte Luft durch ein zweistufiges Gebläse durch flexible Öffnungen verteilt. Das Kondenswasser wird durch einen inneren Behälter aufgefangen oder direkt durch einen Schlauch abgeleitet. Die Abwärme führt das Gerät durch einen hinten angebrachten Abluftschlauch ab. Diese Luft muss durch einen Fensterspalt oder eine Maueröffnung ins Freie. Über das Bedienfeld kann man komfortabel die Temperatur sowie die Einschaltzeiten eingeben.

#### Vorteile:

- schnelle Selbstmontage ohne Werkzeug möglich
- kein Außengerät notwendig
- kann auch als Trocknungsgerät eingesetzt werden

# ER Energy Rental Deutschland GmbH

Vermietung von Heizung, **Klima** & Strom



Groß-Berliner Damm 80  
D - 12487 Berlin  
Tel.: 030-639 759 76  
Fax: 030-639 759 77  
info@energy-rental.de  
www.energy-rental.de

Montagebeispiel Büro



Klimatisierung Wohnung



Geschäftsführer:  
Karsten Kressmann  
Thorsten Albrecht

AG Bln-Charlottenburg  
HRB 127948 B  
USt-IdNr. DE273848131



www.energy-rental.de ■ info@energy-rental.de

# ER Energy Rental Deutschland GmbH

Vermietung von Heizung, **Klima** & Strom

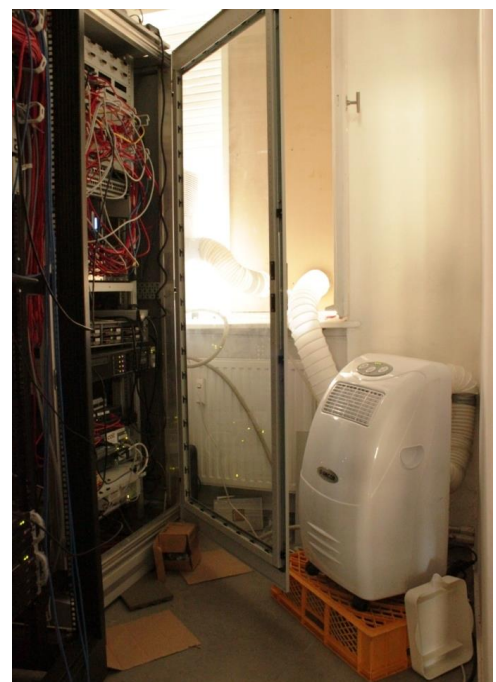


Groß-Berliner Damm 80  
D - 12487 Berlin  
Tel.: 030-639 759 76  
Fax: 030-639 759 77  
info@energy-rental.de  
www.energy-rental.de

Montagebeispiel für Klimatisierung in Büroräumen mit Sonderlösung



Montagebeispiel Serverraumklimatisierung



Geschäftsführer:  
Karsten Kressmann  
Thorsten Albrecht

AG Bln-Charlottenburg  
HRB 127948 B  
USt-IdNr. DE273848131



www.energy-rental.de ■ info@energy-rental.de